

FINANCIAL ACCOUNTING

ORDER PROCESSING

www.arcon.ch

PAYROLL/HR

PRODUCTION PLANNING

ACCOUNTS RECEIVABLE

ARCHIVING & SIGNATURES

ELECTRONIC BANKING





READY FOR INTERNATIONAL USE.

PRINCIPAL FEATURES

What makes the difference

- > Supports multiple languages: G/E/F, including reports
- > Supports international accounting principles (e.g. FER, IAS)
- > Customizable reports (finance statements, P&L, cost center extracts)

Foreign currencies: you can...

- > use any foreign currency (entry types such as foreign currency against foreign currency, exchange table on timeline, etc.)
- > automatically import exchange rates (e.g. from Swiss FTA)
- > adjust the foreign currency position with the valuation rate
- > output reports including client currency, foreign currency and rates

VAT included: allows you to...

- > convert VAT in foreign currencies into CHF according to FTA requirements
- > use any client currency (USD, EUR, etc.) for VAT settlement
- > directly fill in VAT settlement forms (CH, GER, AT)
- > settle accounts according to remuneration agreed or received

ZENTRALE FUNKTIONEN

Vorteile, die überzeugen

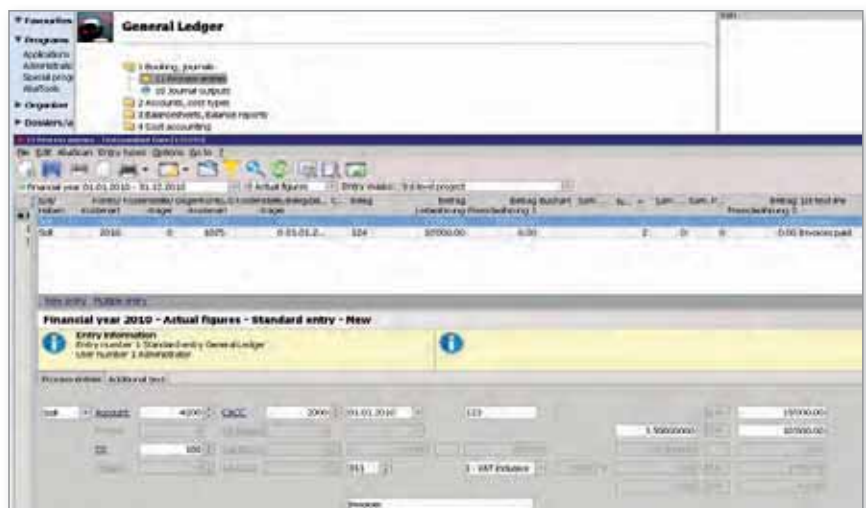
- > Mehrsprachigkeit in Deutsch, Englisch und Französisch inkl. Auswertungen
- > Unterstützung internationaler Rechnungslegungsnormen wie FER und IAS
- > Komplett individuelle Gestaltung der Auswertungen (Bilanzen, ER, Konto- und Kostenstellenauszüge)

Fremdwährungen

- > Fremdwährungsbelange sind komplett integriert (beliebige Mandanten-Leitwährungen, Buchungstypen Fremdwährung an Fremdwährung, Kurstabelle auf Zeitachse usw.)
- > Fremdwährungskurse z.B. der Eidg. Steuerverwaltung automatisch importieren
- > Kursausgleich der Fremdwährungspositionen mit Bewertungskurs
- > Ausgabe der Auswertungen mit Leitwährung, Fremdwährung und Kursen
- > Fremdwährungsbilanz

Mehrwertsteuer

- > Automatische Umrechnung von Fremdwährungs-Mehrwertsteuerbeträgen in CHF gemäss Vorgaben der Eidg. Steuerverwaltung
- > Beliebige Mandanten-Leitwährung (USD, EUR usw.) für Abrechnung der MWSt
- > Direktes Abfüllen des MWSt-Abrechnungsformulars (CH, D, AT)
- > Abrechnung nach vereinbarten oder vereinnahmten Entgelten
- > Umsatzabstimmung mit Erfolgsrechnung



Buchungsmaske in einem Fremdwährungsmandanten mit autom. Berechnung der CHF-MWSt



THE COMPLETE BUSINESS SOFTWARE.

ORDER PROCESSING

The integrated pro solution – with the future built in

- > Supports sales, purchasing, ordering and inventory management; includes a webshop and many customizing features

AUFTRAGSBEARBEITUNG

Die integrierte, professionelle Lösung – flexibel und zukunftsorientiert

- > Gesamtlösung für Verkauf, Einkauf, Bestellwesen, Lagerbewirtschaftung
- > Vielfältige Customizing-Funktionen für betriebsspezifische Anpassungen
- > E-Business mit integriertem Web-Shop sowie elektronischem Dokumentenaustausch mit Kunden und Lieferanten

PRODUCTION PLANNING

More efficiency – from manufacturing to full-fledged PPS

- > Supports production processes through resource management, flexible work schedules, contract procurement; planning manager with control GUI; seamlessly integrable into order mgmt/logistics

PRODUKTIONSPLANUNG UND -STEUERUNG PPS

Effiziente Planung und Steuerung der Produktivität – von der einfachen Fertigung bis zum systemunterstützten Planungssystem

- > Unterstützung von Produktionsprozessen durch Ressourcenverwaltung, flexible Stammarbeitspläne, auftragsbezogene Beschaffung, Plan-Manager mit grafischem Leitstand sowie nahtlose Integration in Auftragsverwaltung/Logistik und Kostenrechnung

PROJECT MANAGEMENT

Performance recording and reporting – tailored to your industry

- > Supports target-oriented, efficient planning, management and project/services/materials/third-party billing; project mgmt with cost and budget control

LEISTUNGS-/PROJEKTABRECHNUNG

Leistungserfassung und Rapportierung unternehmens- und branchenspezifisch optimiert

- > Zielorientierte, effiziente Planung, Verwaltung und Abrechnung von Projekten und Leistungen, Dritteleistungen und Material. Projektentwicklung mit Kostenüberwachung und Budgetkontrolle

ADDRESS MGMT / CRM

Address management plus CRM – for better customer relations

- > Allows master address data management; a comprehensive information system supporting all address-related activities

ADRESSMANAGEMENT / CRM

Adressmanagement mit Customer-Relationship-Management-Funktionen für die aktive Kundenpflege

- > Gezielte Bearbeitung von Adress-Stammdaten für ein umfassendes Informationssystem und Unterstützung sämtlicher Aktivitäten rund um die Adressen



SWISS MADE FOR INTERNATIONAL NEEDS.

FINANCIAL ACCOUNTING

Get efficient cost control, a clearer view – and more transparency

- > Proven and tested by businesses of all sizes and industries. Supports local and international accounting standards

FINANZBUCHHALTUNG MIT KOSTENRECHNUNG

Die professionelle Lösung für effiziente Kostenkontrolle, mehr Übersicht und Transparenz

- > Praxiserprobt und bewährt in Unternehmen aller Grössen und Branchen
- > Unterstützt lokale wie internationale Rechnungslegungsnormen

ACCOUNTS RECEIVABLE

Manage bad debt – and do it more efficiently

- > Faster and more effective thanks to automated payment recording, automatic cash payment processing, flexible reminders and automatic data transfer from order processing / invoicing

DEBITORENBUCHHALTUNG

Effiziente Verwaltung der Debitorenausstände

- > Rationalisierung durch automatisierte Zahlungserfassung, automatische Abwicklung von Barzahlungen, ein flexibles Mahnwesen sowie automatische Übernahme der Daten aus Auftragsbearbeitung/Fakturierung

ACCOUNTS PAYABLE

Capture supplier invoices fast – and manage vendor resources better

- > Highly automated (e.g. payment proposal and on-line banking, original document scanning with scans assigned to bookings), hence time and cost-saving

KREDITORENBUCHHALTUNG

Effiziente Erfassung von Lieferantenfakturen und optimale Bewirtschaftung der Kreditorenbestände

- > Kosten- und Zeitersparnis dank weitgehender Automatisierung wie Zahlungsdisposition und Online-Bankzahlungen, Scanning von Originalbelegen mit Zuordnung zur Buchung
- > Elektronischer Visumsprozess auch übers Internet

PAYROLL / HR

Manage your staff – using a flexible, versatile and economical tool

- > Supports the Swiss ELM salary declaration procedure, salary payments in foreign currencies, job candidate management, assessment, etc.

LOHNBUCHHALTUNG / HR

Die komfortable, wirtschaftliche Lösung – flexibel, leistungsfähig und universell

- > In 8'000 Unternehmen der Schweiz mit über 800'000 Lohnabrechnungen monatlich im Einsatz
- > Lohnauszahlungen in Fremdwährung
- > Knowledge Management, Bewerberverwaltung, Organigramme, Beurteilung, Stellenplan



EASY TO USE, POWERFUL, COST-EFFECTIVE.



SERVICE MANAGEMENT

Successful management of service and contract information

- > Allows you to maintain control of client information, objects, contracts and invoicing

SERVICE- UND VERTRAGSMANAGEMENT

Erfolgreiche Verwaltung von Service- und Vertragsinformationen mit prozessunterstützenden Funktionen

- > Management der Servicekunden, Serviceobjekte, Serviceverträge, Vertragsfakturierung und des Servicedesk

ASSETS LEDGER

Fixed asset info – keeps matters clear and transparent

- > Provides constantly updated information and company-specific reports for auditable property management

ANLAGENBUCHHALTUNG

Anlagevermögen – übersichtlich und transparent

- > Stets aktuelle Informationen und betriebsspezifische Auswertungen für die revisionsgerechte Bewirtschaftung von Anlagenwerten

ARCHIVING & SIGNATURES

Powerful data/document management – one-click transparency and security

- > Allows on-line access to digitized original documents and related accounting transactions/electronic documents of any kind; supports digital signature for guaranteed document authenticity and integrity

ARCHIVIERUNG UND DIGITALE SIGNATUR

Effizienz bei der Verwaltung von Daten und Dokumenten – Transparenz und Sicherheit auf Knopfdruck

- > Online-Zugriff auf digitalisierte Originaldokumente mit den zugehörigen Buchhaltungstransaktionen sowie elektronische Dokumente jeglicher Art
- > Volltextsuchmaschine für schnelles Auffinden beliebiger Informationen
- > Unterstützung der digitalen Signatur für garantierte Authentizität und Unverändertheit der gespeicherten Dokumente

ELECTRONIC BANKING

Automated payment processing – saves time and money

- > Supports all current formats, forms and major banks' direct banking platforms in Switzerland and Germany, features cash management, cash pooling, account info

ELECTRONIC BANKING

Automatisierte Zahlungsabwicklung – zeitsparend und wirtschaftlich

- > Automatisierter Zahlungsverkehr mit Unterstützung aller aktuellen Formate, Formulare und Direct-Banking mit den grössten Instituten in der Schweiz und in Deutschland, Cash Management mit Cash Pooling, aktuelle Kontoinformationen mit Saldi und Bewegungen



ABACUS

NOT JUST YOUR REGULAR SOFTWARE.

GOOD FOR YOU

ABACUS runs over the Internet

- > Accessible anywhere, anytime, from any browser; includes calendar, mail and third-party apps, e.g. Google Maps

ABACUS is proven and successful

- > Used by over 35,000 companies of all sizes and industries, recommended by leading trustee firms

ABACUS is a true «digital ERP» tool

- > Supports digital signatures and certificates, links documents to transactions, supports EBPP

ABACUS is powerful and remains flexible

- > Modular structure, easily integrable into any user environment, customizable GUIs and reports

ABACUS is backed by the expertise of ARCON

- > With more than 500 projects realized, we stand for know-how, availability, perfect support and long-term cooperation

Feel free to contact us anytime!

IHRE VORTEILE

ABACUS läuft auch komplett über das Internet

- > Orts- und zeitunabhängiger Zugang über einen beliebigen Browser
- > Zentrale Kalenderfunktion und integriertes Mail
- > Integration von Drittprogrammen z.B. Google Maps

Erfolgreicher arbeiten mit bewährter Schweizer Business-Software

- > Erprobt in über 35'000 Unternehmen jeder Grösse und verschiedensten Branchen
- > Eingesetzt und empfohlen von den grossen, renommierten Treuhandgesellschaften

Moderne Technologien machen ABACUS zum «digital erp»

- > Unterstützung von digitalen Signaturen und Zertifikaten
- > Digitale Originaldokumente verknüpft mit Transaktionen und Buchungen im ERP-System
- > Unterstützung von EBPP (Electronic Bill Presentment and Payment)

Leistungsfähig & flexibel – Softwarelösungen, die sich dem Unternehmen anpassen

- > Modularer Aufbau für perfekte Integration in jedes Arbeitsumfeld
- > Flexibles Customizing der Masken und Auswertungen
- > Mit dem Info-Management eigene Info-Cockpits erstellen

ARCON Informatik AG führt die Software zielsicher und routiniert ein

- > Erfahrung und Know-how aufgrund von mehr als 500 realisierten Projekten
- > Hohe Verfügbarkeit, schneller und kompetenter Support
- > Partnerschaftliche und langfristige Zusammenarbeit mit festem Ansprechpartner

Wir freuen uns auf Ihre Kontaktaufnahme!

Preferred Partner



ARCON
INFORMATIK AG

ARCON Informatik AG, Hinterbergstrasse 24, CH-6330 Cham/Zug
Telefon +41 41 749 10 00, partner@arcon.ch, www.arcon.ch
Zweigniederlassung Zürich: Münsterhof 10, CH-8001 Zürich, Telefon +41 44 212 66 66