

# Abacus Lohnbuchhaltung

## Nationale Daten anpassen 2021

Abacus-Applikationen	Enterprise Branchenlösungen	Partnerlösungen	Cloud Web	App Apps
Produktionsplanung und -steuerung	<b>ABABAU</b> Bauhaupt- / Baunebengewerbe	<b>nest</b> Öffentliche Verwaltung	<b>MYABACUS</b> Cloud Informations- und ESS-Portal	<b>ABASmart</b> App für Reports, Serviceaufträge, Leistungen, CRM
Auftragsbearbeitung	<b>ABAIMMO</b> Immobilienbewirtschaftung	<b>IS-e</b> Energieversorger	<b>ABAWEB</b> Cloud Business Software Lösung für KMU	<b>ABAClik</b> Business-App für Spesen, Arbeitszeit, ESS und mehr
Leistungs- und Projektabrechnung	<b>ABATREUHAND</b> Treuhand		<b>SWISS 21. ABANINJA</b> Cloud Business Software für Kleinunternehmen	<b>ABAClock</b> Badge-Zeiterfassungssystem
Service- und Vertragsmanagement	<b>ABACARE</b> Heime und Soziale Institutionen		<b>ABAPLAN</b> Personaleinsatzplanung	<b>ABAPoint</b> Automatisierte Zeiterfassung
CRM	<b>ABACLEAN</b> Reinigungsunternehmen		<b>ABAIMMO</b> Mieter-Portal	<b>ABASOrder</b> Business-App für Verkaufsaufträge
HR / Lohn	<b>ABAFLEET</b> Flottenmanagement		<b>PPS Portal</b> Produktionsplanungs- und steuerung	<b>ABAService</b> Business-App für Serviceaufträge
Zeiterfassung	Ingenieure / Planer / Architekten und weitere Branchenlösungen...			
Finanzen / Kostenrechnung				
Anlagebuchhaltung				
Electronic Banking				
Archivierung / Scanning				
E-Business				

<b>Eigentümer:</b>	Josie Bumann	<b>Erstelldatum:</b>	02.12.2020
<b>Freigegeben durch:</b>	Martin Fuhrer	<b>Datum der Freigabe:</b>	02.12.2020
<b>Klassifikation:</b>	Die Information ist nur für Mitarbeiter und Kunden der Arcon bestimmt.		

## Versionshistorie

Version	Bearbeiter	Handlung	Datum
1.0	Josie Bumann	Erstellung	02.12.2020

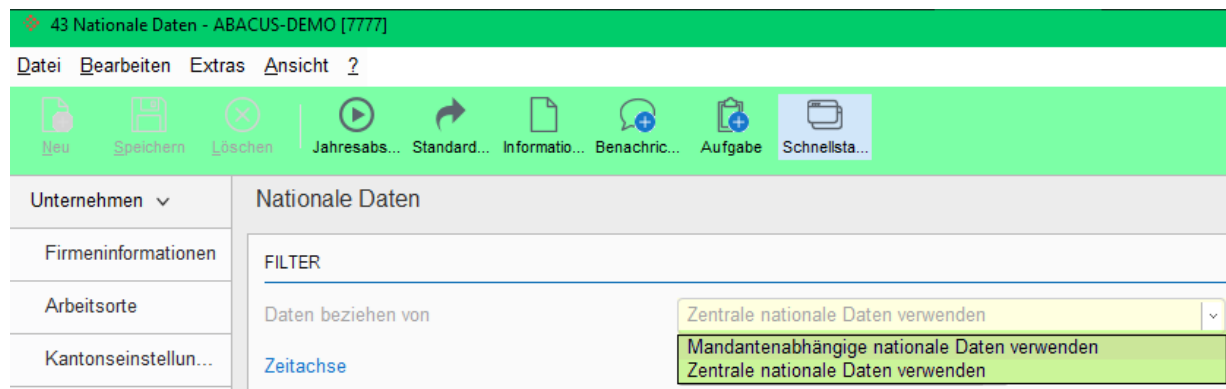
## Inhalt

<b>1</b>	<b>P443 Firmakonfiguration / Nationale Daten .....</b>	<b>3</b>
1.1	Einstellungen prüfen .....	3
1.2	Zeitachse eröffnen .....	3
1.3	Änderungen pflegen .....	4

# 1 P443 Firmakonfiguration / Nationale Daten

## 1.1 Einstellungen prüfen

Im Programm 443 Firmakonfiguration / Nationale Daten prüfen ob sie mandantenabhängig hinterlegt sind.

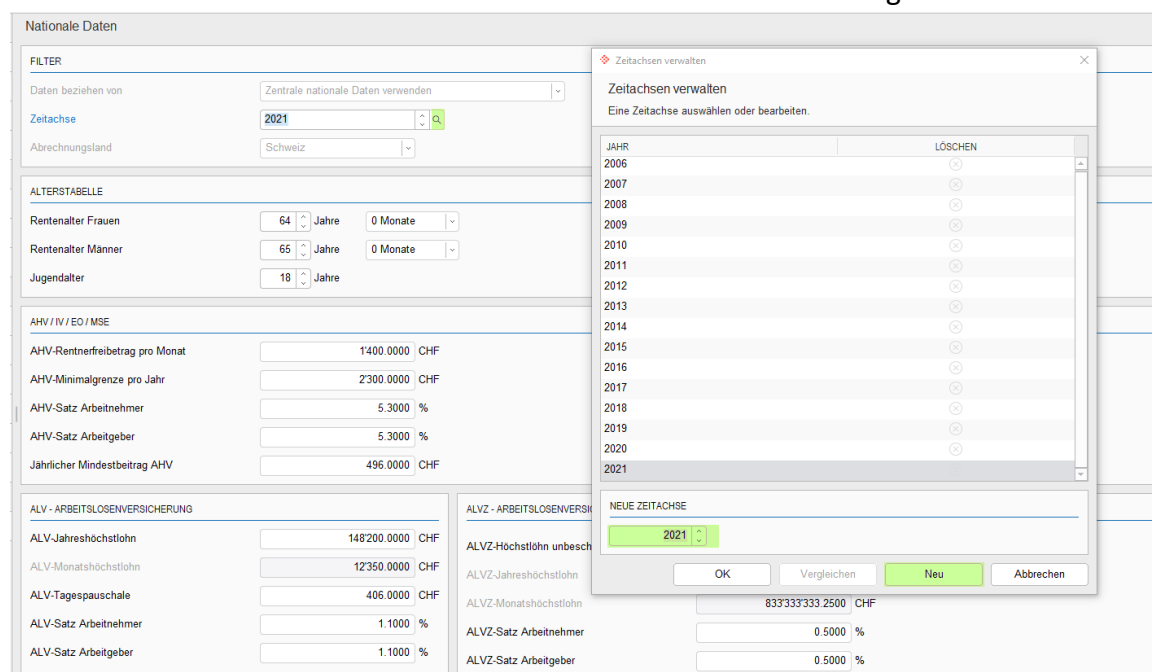


Wenn mandantenabhängige Tabellen im Einsatz sind, müssen die Änderungen in jedem Mandanten erledigt werden.

## 1.2 Zeitachse eröffnen

Zuerst muss eine neue Zeitachse fürs kommende Jahr eröffnet werden.

1. Im Programm 443 Firmakonfiguration / Nationale Daten auf dem Feld «Zeitachse» die Lupe anklicken.
2. Es öffnet sich ein neues Fenster.
3. Im unteren Fensterbereich hinterlegt man von Hand die Zahl für das neue Jahr «2021».
4. Mit «Neu» wird die Achse erstellt und mit «ok» das Fenster geschlossen.



### 1.3 Änderungen pflegen

Für das Jahr 2021 wird die AHV angepasst. Bitte pflegen Sie die folgenden Werte.>

- AHV Satz Arbeitnehmer: 5.3 %
- AHV Satz Arbeitgeber: 5.3 %

443 Firmenkonfiguration - ABACUS-DEMO [7777]

Datei Bearbeiten Extras Ansicht 2

Neu Speichern Löschen Jahresabs... Standard... Informatio... Benachric... Aufgabe Schnellista...

Unternehmen	Nationale Daten
Firmeninformationen	<b>FILTER</b>
Arbeitsorte	Daten beziehen von <input type="text" value="Zentrale nationale Daten verwenden"/>
Kantoneinstellungen	Zeitachse <input type="text" value="2021"/>
Versicherungsvorschläge	Abrechnungsland <input type="text" value="Schweiz"/>
Stammdaten	<b>ALTERSTABELLE</b>
Nationale Daten	Rentenalter Frauen <input type="text" value="64"/> Jahre <input type="text" value="0"/> Monate
Stammfelder	Rentenalter Männer <input type="text" value="65"/> Jahre <input type="text" value="0"/> Monate
Lohnausweis	Jugendalter <input type="text" value="18"/> Jahre
Versicherungen / Verträge	<b>AHV / IV / EO / MSE</b>
Ausgleichskassen	AHV-Rentnerfreibetrag pro Monat <input type="text" value="1'400.0000"/> CHF
Unfallversicherungen	AHV-Minimalgrenze pro Jahr <input type="text" value="2'300.0000"/> CHF
Unfallzusatzversicherungen	AHV-Satz Arbeitnehmer <input type="text" value="5.3000"/> %
KTG-Versicherungen	AHV-Satz Arbeitgeber <input type="text" value="5.3000"/> %
BVG-Versicherungen	Jährlicher Mindestbeitrag AHV <input type="text" value="496.0000"/> CHF
Krankenkassen	