

# ABACUS DIGITALE ARCHIVIERUNG UND SIGNATUR

## Neuer AbasScan für ein komplettes Archivierungssystem - Papierloses Büro wird Realität

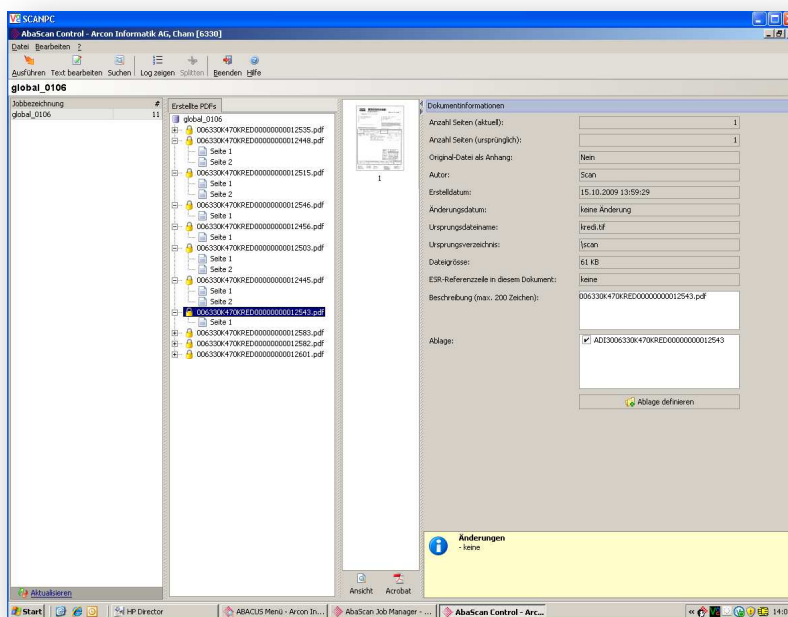
### Detailbeschreibung der Lösung

Lieferanten- und Kundenrechnungen, Auftragsbestätigungen, Bestellungen, Korrespondenz und viele andere Dokumente füllen ganze Aktenschränke und Archivräume. Die Dokumente sind an verschiedenen Orten abgelegt und die Suche danach ist zeitraubend. Die ABACUS Archivierung ist ein applikationsübergreifendes Tool zur Ablage und Verwaltung von allen ABACUS-Auswertungen und Originaldokumenten in digitaler Form. So können zum Beispiel alle Dokumente und Informationen zu einer Kunden- oder Lieferantenbeziehung an einem Ort digital gespeichert werden. ABACUS garantiert eine vollständige und lückenlose elektronische Ablage von Auswertungen, Belegen und Dokumenten. Auch Fremdprogramme wie zum Beispiel MS Office können Dokumente ins ABACUS-Archiv übertragen.

Die automatische Volltextindexierung archivierter Dokumente macht das Suchen von Dokumenten oder Buchungen mit beliebigen Stichworten zu einem Kinderspiel. Das ganze Archiv kann komfortabel vom Arbeitsplatz durchsucht und verwaltet werden. Dadurch werden alle Geschäftsprozesse aktiv unterstützt und die Flexibilität stark erhöht. Die Einsicht in die Daten ist klar geregelt und kann individuell über die ABACUS-Benutzerverwaltung festgelegt werden.

Grösstmögliche Transparenz über Daten und Informationen wird erreicht, weil die digitalisierten Originalbelege den Transaktionen resp. Buchungen in der Buchhaltung direkt zugeordnet sind. Ein Mausklick auf die entsprechende Buchung genügt und der zugeordnete Originalbeleg wird sofort angezeigt. Durch diese Technik wird ein lückenloser Belegnachweis ermöglicht.

Im PDF-Format gespeicherte Auswertungen lassen sich mit einer digitalen Signatur versehen, welche die Authentizität und Originalität der Daten garantieren.



*Automatisches Erfassen von Originaldokumenten mit Barcode-label und AbasScan*

## Hauptsächliche Funktionen

- Scannen von externen Dokumenten (z.B. Lieferantenrechnungen, Lieferscheine) und automatisches Zuordnen mittels Barcode-Etikette zum entsprechenden Datensatz (z.B. Lieferantenbestellung)
- Automatische Ablage durch Voreinstellung von Dokumentkopien (z.B. Rechnungen, Mahnungen, Reports) ins gewünschte Archiv
- Automatisches Abspeichern einer Kopie (z.B. Lohnabrechnung) ins jeweilige Mitarbeiterdossier
- Drag & Drop von ca. 200 Dateiformaten ins Archiv
- Archivdaten können jahresabhängig ausgelagert werden.
- Archivinhalte können aus rechtlichen Gründen nicht aus dem Archiv gelöscht werden.
- Digitale Signatur gemäss gesetzlichen Anforderungen

724513		Konto 4700 Büromaterial			ARCON Informatik AG	
Geschäftsjahr: 2009		Detail nach Belegdatum (01.01.2009 - 31.12.2009)				
Belegdatum	Text	Gegenkonto A Gkst/Ktr	BuchNr. Kst/Ktr	Soll	Haben	Saldo
<b>Saldo vortrag</b>						
28.02.2009	Belege	2000 K	264			0.00
1 05.02.2009	331 SIHL + EIKA PAPI	2000 K+	1	370.85		370.85
	HP Papier 80g/m2					
	V71 7.60 I	1053		-26.19		344.66
31.03.2009	Belege	2000 K	1491			
2 26.03.2009	183 EHRBAR	2000 K+	1	120.25		464.91
	div. Büromaterial					
	V71 7.60 I	1053		-8.49		456.42
31.05.2009	Belege	2000 K	2350			
3 07.05.2009	665 REISSWOLF	2000 K+	1	215.20		671.62
	Aktenvernichtung					
	V71 7.60 I	1053		-15.20		656.42
30.06.2009	Belege	2000 K	3016			
4 18.06.2009	672 DIE SHWEIZERISCH	2000 K+	1	16.00		672.42
	Auflageschablonen					
	V71 7.60 I	1053		-1.13		671.29
5 24.06.2009	183 EHRBAR	2000 K+	1	140.10		811.39
	diverse Büromaterial					
	V71 7.60 I	1053		-9.90		801.49
31.07.2009	Belege	2000 K	3336			
6 02.07.2009	381 EXPOFORMER AG	2000 K+	1	50.60		852.09
	Strukturstab					
	V71 7.60 I	1053		-3.57		848.52
7 23.07.2009	21 INGRAM MICRO	2000 K+	1	175.69		1'024.21
	Toner Cartridge Black					
	V71 7.60 E	1053		-12.41		1'011.80
31.08.2009	Belege	2000 K	4583			
27.08.2009	620 BRUNNER AG	2000 K+	1	624.10		1'635.90
	C5 Couverts					
	V71 7.60 I	1053		-44.08		1'591.82
30.09.2009	Belege	2000 K	4662			
10.09.2009	377 KAISER + KRAFT	2000 K+	1	278.35		1'870.17
	Bürodrehstuhl A. Gut Int.					
	V71 7.60 I	1053		-19.66		1'850.51
<b>Saldo 01.01.2009 - 31.12.2009</b>				<b>1'850.51</b>	<b>0.00</b>	<b>1'850.51</b>
<b>Saldo vortrag</b>						
						<b>0.00</b>
<b>Saldo Buchungsjahr</b>						<b>1'850.51</b>

FIBU-Kontoauszug: Mit einem Doppelklick auf ein schwarzes Quadrat auf der linken Seite erscheint das gescannte Dokument in der Seitenansicht.

## Nutzen / Vorteile

- Kein Platzbedarf für physische Ablage
- Kein manueller Aufwand für Ablage und Suche
- Lückenlose Organisation und Ordnung der Daten: "alles Relevante am richtigen Ort"
- Scannen von Originaldokumenten, z.B. Lieferantenrechnungen
- Originalansicht am Bildschirm von gescannten Dokumenten
- Schaltfläche "Archiv / Dossier" in Word / Excel für direktes und einfaches Ablegen des bearbeiteten Dokumentes
- Automatisches Speichern von ABACUS-Dokumenten, Bilanzen, Belegen usw. in Archiven durch Voreinstellungen
- Einfache und schnelle Suche mit Stichworten dank Volltextindexierung der Daten und AbaSearch-Suchsystem
- Zeit sparend durch online Zugriff auf Daten
- Optimale Unterstützung der Arbeitsabläufe und verbesserte Kommunikation
- Zugriffsrechte auf Daten klar geregelt
- Digitale Signatur auf Auswertungen im PDF Format um Authentizität zu garantieren

## Kosten

Ab CHF 5'000.-- zuzüglich Einführungsunterstützung.

Wünschen Sie weitere Informationen? Rufen Sie uns an.