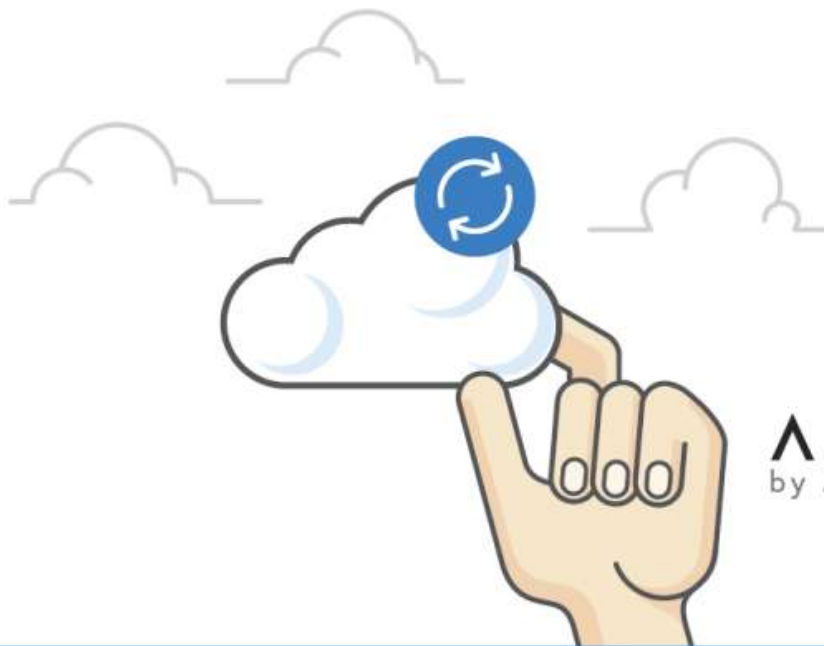


ARCON



Preisliste AbaWeb Profilübersicht 2026

Gültig ab 01.01.2026, aktualisiert 31.12.2025



ABAWEB
by Abacus



Inhalt

1	Arcon Informatik.....	5
1.1	Leistungsangebot	6
2	Finanzen	7
2.1	FibuLight	7
2.2	Fibu.....	8
2.2.1	Options-Abos Finanzbuchhaltung	9
2.2.1.1	Verzinsung	9
2.2.1.2	Kostenrechnung / Kennzahlen / Bilanzsteuerung / Mittelflussrechnung	9
2.2.1.3	Erweiterte Budgetierung	9
2.2.1.4	AbaVision	9
2.2.1.5	Liquiditätsplanung	9
2.3	Fibu-Debi.....	10
2.3.1	Options-Abos Debitorenbuchhaltung	11
2.3.1.1	Lastschriften / Debi-Direct	11
2.4	Fibu-Kredi.....	12
2.4.1	Kredi-Visumskontrolle / Belegfreigabe	13
2.5	Finanzpaket.....	13
2.6	Anlagenbuchhaltung Basic bis 50 Anlagen.....	15
2.7	Anlagen.....	15
2.8	Electronic Banking (EB).....	16
2.8.1.1	Options-Abo Electronic Banking Aufträge freigeben / senden	16
2.9	Vorerfassungspaket Fibu/Lohn	16
2.10	AbaScan	18
2.11	Archiv.....	18
3	Lohnbuchhaltung / Human Resources	19
3.1	Lohnbuchhaltung.....	19
3.2	Human Resources (HR)	20
3.2.1	Options-Abo Bewerbermanagement	20
3.2.2	Options-Abo Gegenstände	20
3.2.3	Options-Abo Stellen / Organisation	21
3.2.4	Options-Abo Mitarbeitergespräche / Kompetenzmanagement.....	21
3.2.5	Options-Abo Budget.....	21
3.2.6	Options-Abo Vergütungsmanagement (Lohnrunde)	22
3.2.7	Options-Abo Zeugnis	22

3.2.1	Options-Abo On-/Offboarding & HR-Prozesse.....	22
4	Zeiterfassung & Leistungs-/Projektverwaltung	23
4.1	Projektverwaltung/Zeiterfassung – für Mitarbeiter	23
4.2	Projekt-/Zeiterfassung – für Vorgesetzte/Supervisoren.....	25
4.3	Options-Abos Leistungs-/Projektabrechnung.....	26
4.3.1	Seriendokumente.....	26
5	Vertrieb und Services	27
5.1	Fakturierung/Auftragsbearbeitung (ABEA).....	27
5.1.1	ABEA-Optionen.....	28
5.1.1.1	Options-Abo Kasse.....	28
5.1.1.2	Options-Abo Qualitätssicherung	28
5.1.1.3	Options-Abo Freigabe Einkauf.....	28
5.2	Produktionsplanung und –Steuerung (PPS)	29
5.3	Service- und Vertragsmanagement	30
5.4	CRM	31
5.4.1	CRM-Optionen.....	31
5.4.1.1	Options-Abo Leadmanagement	31
5.4.1.2	Options-Abo Gruppierungen	31
5.5	AbaReport und Data Analyzer.....	32
5.5.1	AbaReport	32
5.5.2	Data Analyzer	32
5.6	AbaShop.....	32
5.7	E-Business	32
6	Fakturierungspaket (Smartline)	33
7	Branchenlösungen	36
7.1	AbaBau	36
7.2	AbaFleet.....	37
7.3	AbaCare-Light.....	38
7.4	AbaPlato	40
8	Rest-API.....	41
9	Abrechnungsinformationen	42
9.1	Preisangaben.....	42
9.1.1	Allgemein.....	42
9.1.2	Staffelrabatte	42
9.1.3	Definition Staffelrabatte	42
9.1.4	Regeln Staffelrabatte	42

9.1.5	Ausnahmen Staffelrabatte	42
9.1.6	Preisanpassungen.....	42
9.2	Skalierung	43
9.2.1	Allgemein.....	43
9.2.2	Buchungen pro Jahr.....	43
9.2.3	Aktive Mitarbeiter	43
9.3	Diverses	43
9.3.1	Verfügbare Optionen / Programmpunkte	43
9.3.2	Geschäftsbereiche.....	43
9.4	Verrechnungslogik und Spezialitäten	43

1 Arcon Informatik

Status	Abacus Gold Partner
Hauptsitz	Hinterbergstrasse 24, 6312 Steinhausen, Tel. +41 41 749 10 00
Niederlassung	Strehlgasse 18, 8001 Zürich, Tel. +41 44 212 66 66
Organisation	Aktiengesellschaft, inhabergeführt
Weitere Partner	Microsoft Silver Midmarket Solution Provider und HP Silver Partner
Gründungszeitpunkt	1990
Anzahl Mitarbeiter	54 (März 2025)

«Alle unsere Mitarbeitenden sind IT-Profis mit langjähriger Projekterfahrung. Die meisten Mitarbeitenden haben ein höheres Fachdiplom bzw. einen Fachhochschulabschluss und produktspezifische Zusatz-Ausbildungen bzw. Zertifizierungen».

ISO-Zertifizierung	<i>«Als ISO-27001-zertifiziertes Unternehmen garantieren wir Ihnen höchste Informationssicherheit». Weitere Informationen unter www.arcon.ch/unternehmen/portrait</i>
---------------------------	--



Datacenter	Das Arcon Datacenter setzt ein Zeichen: Nutze das einzigartige, ökologische Datacenter, gekühlt mit Seewasser aus dem Vierwaldstättersee
-------------------	--

Abacus-Zertifizierungen	Beim neu lancierten Zertifizierungsprogramm von Abacus ist Arcon von Anfang an dabei und gehört zu den ersten Vertriebspartnern, welcher sich als ausgewiesener Spezialisten in den folgenden Bereichen bezeichnen darf:
--------------------------------	--



1.1 Leistungsangebot

Dienstleistungen	Abacus-Lösungen	ICT-Services
<ul style="list-style-type: none"> • Beratung & Strategie • Prozessoptimierung • Projektmanagement • Software-Entwicklung • Produkt-Integration • Systemeinführung • Anwenderschulung 	<ul style="list-style-type: none"> • Finanz- und Rechnungswesen • Auftragsbearbeitung und Fakturierung • Projekt- und Leistungserfassung • Service- und Vertragsmanagement • Lohn und HR • Zeitmanagement • Branchenlösungen für Immobilien und Bau 	<ul style="list-style-type: none"> • Cloud-Lösungen • Cloud-Services • IT-Architektur • Server & Workstations • Netzwerk • Mail & Internet • Security • Backup/Restore • Service Level Agreements (SLA)

2 Finanzen

2.1 FibuLight

Finanzbuchhaltung Light		
Buchen		x
Journale, Kontoauszüge, Bilanzen		x
MWST-Programme		x
Fremdwährungen verwalten		x
Kontenklassierung		x
Buchungsschnittstellen		x
Jahresabschluss		x
Skalierung (Preis pro Monat)		
Bis 2'500 Buchungen/Jahr	Produkt-Nr. 20000	33.80
Bis 3'500 Buchungen/Jahr	Produkt-Nr. 20010	49.40
Bis 5'000 Buchungen/Jahr	Produkt-Nr. 20020	66.30
Bis 250'000 Buchungen/Jahr	Produkt-Nr. 20030	100.10

2.2 Fibu

Finanzbuchhaltung	X	X	X	X	
Funktionen/Abotyp	1*	2	3	4	
Produkt-Nr.	201xx	202xx	203xx	204xxx	
Buchen	x	x	x	x	
Journale, Kontoauszüge, Bilanzen	x	x	x	x	
Gestaltbare Bilanzen			x	x	
Bilanzsteuerung				x	
MWST-Programme	x	x	x	x	
Budgetierung	x		x	x	
Erweiterte Budgetierung				x	
Finanzplan				x	
Liquiditätsplanung **				x	
Kostenstellen	x		x	x	
Kostenrechnung / Kennzahlen				x	
Fremdwährungen verwalten / Kryptowährung		x	x	x	
Kontenklassierung		x	x	x	
Buchungsschnittstellen		x	x	x	
Jahresabschluss		x	x	x	
Ausziffern			x	x	
Geldflussrechnung				x	
Individualisierung				x	
Deutscher Mandant			x	x	
Skalierung (Preis pro Monat)					
Bis 2'500 Buchungen/Jahr	20100 20200 20300	28.60	33.80	54.60	N/A
Bis 3'500 Buchungen/Jahr	20110 20210 20310	41.60	49.40	76.70	N/A
Bis 5'000 Buchungen/Jahr	20120 20220 20320 20420	55.90	66.30	110.50	222.30
Bis 250'000 Buchungen/Jahr	20130 20230 20330 20430	83.20	100.10	166.40	278.20
Ab 250'000 Buchungen/Jahr	20340 20440	N/A	N/A	a. A.	a. A.

* Setzt die Zusammenarbeit mit einem Treuhänder voraus, da gewisse Programm-funktionen nur durch den Treuhänder ausgeführt werden können.

** Liquiditätsplanung basiert auf dem Electronic Banking. Der Mandant benötigt zu-mindest die Applikationen Finanzbuchhaltung und Electronic Banking.

Abopreise inkl. digitale Ablage der Belege (Archiv).

Legende

N/A = not available (nicht verfügbar) a.A. = auf Anfrage

2.2.1 Options-Abos Finanzbuchhaltung

Die folgenden Options-Abos werden nur **auf Anfrage** aufgeschaltet. Sie sind nicht skaliert nach Anzahl Buchungen. Der Preis entspricht immer der höchsten Skalierung der offiziellen Abos.

2.2.1.1 Verzinsung

Verzinsung	
Verzinsung (F26)	x
Preis pro Monat Produkt-Nr. 20500	48.10

2.2.1.2 Kostenrechnung / Kennzahlen / Bilanzsteuerung / Mittelflussrechnung

Kostenrechnung / Kennzahlen/Bilanzsteuerung/ Mittelflussrechnung	1 20530	2 20531
Verzinsung (F26)	x	x
Preis pro Monat	166.40	208.00

2.2.1.3 Erweiterte Budgetierung

Erweiterte Budgetierung	
Erweiterte Budgetierung	x
Preis pro Monat Produkt-Nr. 20510	55.90

2.2.1.4 AbaVision

Erweiterte Budgetierung	
Erweiterte Budgetierung	x
Preis pro Monat Produkt-Nr. 20533	0.00

2.2.1.5 Liquiditätsplanung

Liquiditätsplanung	
Liquiditätsplanung (F3751-F3754) **	x
Preis pro Monat Produkt-Nr. 20520	41.60

** Liquiditätsplanung basiert auf dem Electronic Banking. Der Mandant benötigt zumindest die Applikationen Finanzbuchhaltung und Electronic Banking.

2.3 Fibu-Debi

Funktionen/Abotyp	1*	2	3	
Finanzbuchhaltung	X	X	X	
Produkt-Nr.	206xx	207xx	208xx	
Buchen	x	x	x	
Journale, Kontoauszüge, Bilanzen	x	x	x	
Gestaltbare Bilanzen		x	x	
Bilanzsteuerung			x	
MWST-Programme	x	x	x	
Budgetierung	x	x	x	
Erweiterte Budgetierung			x	
Finanzplan			x	
Liquiditätsplanung **			x	
Kostenstellen	x	x	x	
Kostenrechnung / Kennzahlen			x	
Fremdwährungen verwalten / Kryptowährung		x	x	
Kontenklassierung		x	x	
Buchungsschnittstellen		x	x	
Jahresabschluss		x	x	
Ausziffern		x	x	
Geldflussrechnung			x	
Verzinsung			x	
Individualisierung			x	
Deutscher Mandant		x	x	
Debitorenbuchhaltung	X	X	X	
Debitoren-Rechnungen erfassen, bezahlen, Kundenstamm, Rechnungsjournal, Zahlungsjournal, Kontoauszug	x	x	x	
Verzugszins		x	x	
Konten definieren		x	x	
Schnittstelle AbaConnect	x	x	x	
Erweitertes Beleg- und Zahlungswesen		x	x	
Erweitertes Mahnwesen		x	x	
Skalierung	Preis pro Monat			
Bis 2'500 Buchungen/Jahr	20600 20700 20800	62.40	104.00	188.50
Bis 5'000 Buchungen/Jahr	20610 20710 20810	104.00	145.60	256.10
Bis 250'000 Buchungen/Jahr	20620 20720 20820	152.10	201.50	312.00
Ab 250'000 Buchungen/Jahr	20730 20830	N/A	a. A.	a. A.

* Setzt die Zusammenarbeit mit einem Treuhänder voraus, da gewisse Programmfunktionen nur durch den Treuhänder ausgeführt werden können.

** Liquiditätsplanung basiert auf dem Electronic Banking. Der Mandant benötigt zumindest die Applikationen Finanzbuchhaltung und Electronic Banking.

Abopreise inkl. digitale Ablage der Belege (Archiv).

Legende

N/A = not available (nicht verfügbar) a. A. = auf Anfrage

2.3.1 Options-Abos Debitorenbuchhaltung

Die folgenden Options-Abos werden nur **auf Anfrage** aufgeschaltet. Sie sind nicht skaliert nach Anzahl Buchungen. Der Preis entspricht immer der höchsten Skalierung der offiziellen Abos.

2.3.1.1 Lastschriften / Debi-Direct

Lastschriften / Debi-Direct	
Lastschriften (D234 / D235 / D237 / D238)	x
Lastschriftverfahren Deutschland	x
Preis pro Monat Produkt-Nr. 20860	35.10

2.4 Fibu-Kredi

Funktionen/Abotyp	1*	2	3
Finanzbuchhaltung	X	X	X
Produkt-Nr.	209xx	210xx	211xx
Buchen	x	x	x
Journale, Kontoauszüge, Bilanzen	x	x	x
Gestaltbare Bilanzen		x	x
Bilanzsteuerung			x
MWST-Programme	x	x	x
Budgetierung	x	x	x
Erweiterte Budgetierung			x
Finanzplan			x
Liquiditätsplanung **			x
Kostenstellen	x	x	x
Kostenrechnung / Kennzahlen			x
Fremdwährungen verwalten / Kryptowährung		x	x
Kontenklassierung		x	x
Buchungsschnittstellen		x	x
Jahresabschluss		x	x
Ausziffern		x	x
Geldflussrechnung			x
Verzinsung			x
Individualisierung			x
Deutscher Mandant		x	x
Kreditorenbuchhaltung	X	X	X
Konten definieren		x	x
Schnittstelle AbaConnect	x	x	x
Erweiterte Belegarten		x	x
Erweiterte Visumskontrolle		x	x
Beleg-Scanning (Scan to Inbox)		x	x
Anlagen	X	X	X
Manuelle Buchungen (I11, I12)	x	x	x

Skalierung		Preis pro Monat		
Bis 2'500 Buchungen/Jahr	20900 21000	62.40	104.00	N/A
Bis 5'000 Buchungen/Jahr	20910 21010 21110	104.00	145.60	256.10
Bis 250'000 Buchungen/Jahr	20920 21020 21120	153.40	201.50	312.00
Ab 250'000 Buchungen/Jahr	21030 21130	N/A	a. A.	a. A.

* Setzt die Zusammenarbeit mit einem Treuhänder voraus, da gewisse Programmfunktionen nur durch den Treuhänder ausgeführt werden können.

** Liquiditätsplanung basiert auf dem Electronic Banking. Der Mandant benötigt zumindest die Applikationen Finanzbuchhaltung und Electronic Banking.

Abopreise inkl. digitale Ablage der Belege (Archiv).

Legende

N/A = not available (nicht verfügbar)

A. = auf Anfrage

2.4.1 Kredi-Visumskontrolle / Belegfreigabe

Kredi-Visumskontrolle	1 *
Kreditoren Inbox bearbeiten	X
Kreditoren Inbox ausgeben	X
Kreditoren Umlaufprotokoll ausgeben	X
Preis pro Monat Produkt-Nr. 21160	7.80

*inkl. erweiterter Visumskontrolle

2.5 Finanzpaket

Funktionen/Abotyp	1*	2	3	4
Finanzbuchhaltung	X	X	X	X
Produkt-Nr.	212xx	213xx	214xx	215xx
Buchen	x	x	x	x
Journale, Kontoauszüge, Bilanzen	x	x	x	x
Gestaltbare Bilanzen			x	x
Bilanzsteuerung				x
MWST-Programme	x	x	x	x
Budgetierung	x		x	x
Erweiterte Budgetierung				x
Finanzplan				x
Liquiditätsplanung **				x
Kostenstellen	x		x	x
Kostenrechnung / Kennzahlen				x
Fremdwährungen verwalten / Kryptowährung		x	x	x
Kontenklassierung		x	x	x
Buchungsschnittstellen		x	x	x
Jahresabschluss		x	x	x
Ausziffern			x	x
Geldflussrechnung				x
Verzinsung				x
Individualisierung				x
Liquiditätsplanung				x
Deutscher Mandant			x	x
Debitorenbuchhaltung	X	X	X	X

Verzugszins		x	x	x	
Konten definieren		x	x	x	
Schnittstelle AbaConnect			x	x	
Erweitertes Beleg- und Zahlungswesen		x	x	x	
Erweitertes Mahnwesen		x	x	x	
Kreditorenbuchhaltung	X	X	X	X	
Konten definieren		x	x	x	
Schnittstelle AbaConnect			x	x	
Erweiterte Belegarten		x	x	x	
Erweiterte Visumskontrolle		x	x	x	
Beleg-Scanning (Scan to Inbox)		x	x	x	
Electronic Banking	X	X	X	X	
Anlagenbuchhaltung	X	X	X	X	
Manuelle Buchungen (I11, I12)	x	x	x	x	
Skalierung	Preis pro Monat				
Bis 2'500 Buchungen/Jahr	21200 21300 21400	97.50	117.00	139.10	N/A
Bis 5'000 Buchungen/Jahr	21210 21310 21410 21510	139.10	159.90	180.00	291.20
Bis 250'000 Buchungen/Jahr	21220 21320 21420 21520	193.70	208.00	222.30	332.80
Ab 250'000 Buchungen/Jahr	21430 21530	N/A	N/A	266.50	a. A.

* Setzt die Zusammenarbeit mit einem Treuhänder voraus, da gewisse Programmfunktionen nur durch den Treuhänder ausgeführt werden können.

Abopreise inkl. digitale Ablage der Belege (Archiv).

Legende

N/A = not available (nicht verfügbar) a. A. = auf Anfrage

2.6 Anlagenbuchhaltung Basic bis 50 Anlagen

Anlagenbuchhaltung Basic bis 50 Anlagen			
Funktionen/Abotyp	1*	2	3
Produkt-Nr.	21910	21920	21930
Anlagen eröffnen / abschreiben	x	x	x
Fibu Verbuchung	x	x	x
Auswertungen		x	x
Stammdatenpflege		x	x
Jahresabschluss		x	x
Kostenstellen		x	x
Schnittstelle AbaConnect (Stammdaten & Bewegungen)			x
Buchungskreise			x
Preis pro Monat	18.20	28.60	36.40

2.7 Anlagen

Anlagenbuchhaltung			
Funktionen/Abotyp	1*	2	3**
Produkt-Nr.	21600	21700	21800
Anlagen eröffnen	x	x	x
Anlagen abschreiben	x	x	x
Fibu Verbuchung	x	x	x
Auswertungen		x	x
Anlagenjournal drucken	x	x	x
Anlagenspiegel drucken	x	x	x
Stammdatenpflege		x	x
Jahresabschluss		x	x
Kostenstellen		x	x
Schnittstelle AbaConnect (Stammdaten & Bewegungen)			x
Budgetierung			x
Buchungskreise			x
Preis pro Monat	41.60	83.20	193.70

* Setzt die Zusammenarbeit mit einem Treuhänder voraus, da gewisse Programmfunktionen nur durch den Treuhänder ausgeführt werden können.

** Bitte kontaktieren Sie uns, um die Möglichkeiten zu besprechen.

2.8 Electronic Banking (EB)

Electronic Banking	1 21900	2 21901
Kontoübersicht	x	x
Kontobewegungen verbuchen	x	x
Zahlungen erfassen	x	x
Aufträge bearbeiten	x	x
Aufträge freigeben	x	x
Aufträge senden	x	x
Verbuchung in Finanzbuchhaltung	x	x
Kontoübersicht	x	x
Empfangen	x	x
Firmenstamm	x	x
Firmenzahlstellen	x	x
Deutscher Zahlungsverkehr	x	x
Verfügbar ab Version 2025		x
Preis pro Monat Produkt-Nr. 21900 21901	23.40	46.80

Zusatzinformationen

Das neue Abo Electronic Banking 2 wird ab 01.01.2026 aufgeschaltet.

Die neuen Optionen Option Kommunikationsmodul UBS Card Center und Option Erweiterte Zuordnung E-Dokumente sind ab Abacus Version 2025 verfügbar. Die neuen Funktionen sind bereits jetzt ab V2025 im Electronic Banking 1 zum Testen ohne Zusatzkosten verfügbar. Ab 01.01.2026 muss ein Wechsel des Abos auf Electronic Banking 2 erfolgen, falls mit den zusätzlichen Optionen gearbeitet werden möchte.

2.8.1.1 Options-Abo Electronic Banking Aufträge freigeben / senden

Electronic Banking-Optionen	
Aufträge senden / freigeben	x
Preis pro Monat Produkt-Nr. 21960	7.80

Zusatzinformationen

Sofern im Electronic-Banking die elektronische Freigabe aktiv ist, berechtigt diese Option Benutzer dazu, Aufträge aus dem Electronic Banking sowie von den Nebenapplikationen freizugeben, ohne dass der Benutzer das komplette Electronic-Banking Profil lizenzieren muss.

2.9 Vorerfassungspaket Fibu/Lohn

Vorerfassungspaket Fibu/Lohn	*
LOHN 1 bis 50 Mitarbeiter	X
FIBU 1 bis 2'500 Buchungen	X
Electronic Banking	X
Preis pro Monat Produkt-Nr. 22000	70.20

* Setzt die Zusammenarbeit mit einem Treuhänder voraus, da gewisse Programmfunktionen nur durch den Treuhänder ausgeführt werden können.

2.10 AbaScan

AbaScan	
Upload	X
Control	X
AbaSearch	X
Preis pro Monat Produkt-Nr. 23000	14.30

2.11 Archiv

Archiv	X
Archiv/Dossiermanager	X
AbaSearch	X
Preis pro Monat Produkt-Nr. 23100	14.30

Zusatzinformationen

Mit dem Abo Archiv kann ein SaaS-User Archive eröffnen, diese administrieren und darin suchen. Voraussetzung dafür ist die Zuweisung der Benutzerklasse «Archiv-Supervisor» in der Benutzerverwaltung.

In den Abos AbaScan und Archiv steht ab dem Jahr 2023 AbaSearch (Dossier- und Archiv-Suche) zur Verfügung stehen.

3 Lohnbuchhaltung / Human Resources

3.1 Lohnbuchhaltung

Lohnbuchhaltung				
Funktionen/Abotyp		1*	2*	3
Produkt-Nr.		300xx	301xx	302xx
Lohnabrechnungen Vorerfassung und Drucken		x	x	x
Lohnabrechnungen erstellen & bearbeiten			x	x
Zahlungen erstellen			x	x
Auszahlungsliste			x	x
Definitive Lohnverarbeitung			x	x
Übertrag in die Finanzbuchhaltung			x	x
Perioden- und Kumulativjournale		x	x	x
Personalstamm inkl. Personalstandardlisten		x	x	x
Lohnartendefinition				x
Lohnausweis Schweiz ausgeben				x
Jahresabschluss inkl. nationale Auswertungen				x
Human Resources				
Budget				
Stellen				
Skalierung (Preis pro Monat)				
Bis 10 aktive Mitarbeiter	30000 30100 30200	13.00	27.30	41.60
Bis 25 aktive Mitarbeiter	30010 30110 30210	24.70	48.10	75.40
Bis 50 aktive Mitarbeiter	30020 30120 30220	29.90	110.50	152.10
Bis 100 aktive Mitarbeiter	30030 30130 30230	62.40	208.00	278.20
Bis 500 aktive Mitarbeiter	30040 30140 30240	89.70	278.20	347.10
Bis 1'000 aktive Mitarbeiter	30050 30150 30250	152.10	403.00	513.50
Bis 2'000 aktive Mitarbeiter	30060 30160 30260	188.50	507.00	689.00
Bis 5'000 aktive Mitarbeiter	30070 30170 30270	270.40	750.10	1'098.50

* Setzt die Zusammenarbeit mit einem Treuhänder voraus, da gewisse Programmfunktionen nur durch den Treuhänder ausgeführt werden können.

Zusatzinformation

Das Modul Zeiterfassung kann mit den kostenpflichtigen Abos aus der Leistungs-/Projektabrechnung [Projektverwaltung](#) bedient werden. Die Detailinfos zur Projektverwaltung / Zeiterfassung finden Sie im Kapitel [4 Zeiterfassung & Leistungs-/Projektverwaltung](#).

3.2 Human Resources (HR)

3.2.1 Options-Abo Bewerbermanagement

Human Resources Bewerbermanagement	
Stellenstamm	x
Stellenauswertungen	x
Stellenausschreibungen führen	x
Bewerber- und Recruiting-Definitionen	x
Definition Bewerberablauf	X
Inserate publizieren	x
Eigenes Jobportal mit direkt Publikation	x
Automatische Erfassung von Online-Bewerbungen	x
Bewerber verwalten, anschreiben usw.	x
Prozessunterstütztes Abarbeiten von offenen Bewerbungen	x
Linienvorgesetzte und andere involvierte Personen erhalten direkten Zugriff auf Bewerbungen	x
Austausch zwischen Linie und HR direkt im Tool	x
Bewerber beurteilen	x
Preis pro Monat Produkt-Nr. 30300	48.10

Zusatzinformationen

Den Zugriff für die Linienvorgesetzten und weiteren involvierten Personen über das MyAbacus Portal setzen weitere ESS-Abos voraus. Die Preise entnehmen Sie bitte aus der offiziellen Abacus Preisliste.

Für das Jobportal und die damit verbunden Funktionen – Publikationen auf Jobportale und automatische Erfassung Online Bewerbungen – wird eine Hosting Gebühr fällig.

3.2.2 Options-Abo Gegenstände

Human Resources Gegenstände	
Gegenstände verwalten	x
Exemplare führen	x
Gegenstände kategorisieren und gruppieren	x
Personalstamm	x
Personalstandardlisten	x
Gegenstände am Mitarbeiter zuweisen	x
Kontrolle über verfügbare Gegenstände	x
Rückgabe der Gegenstände beim Austritt automatisch kontrolliert	x
Preis pro Monat Produkt-Nr. 30500	44.20

3.2.3 Options-Abo Stellen / Organisation

Human Resources Stellen / Organisation	
Stellenstamm und Stellenbelegung	x
Stellenauswertungen	x
Vakanzen und Überbelegungen erkennen	x
Funktionsstamm und Funktionszuweisung	x
Organisation abbilden	x
Vorgesetzte bestimmen und Rollen zuweisen	x
Preis pro Monat Produkt-Nr. 30700	19.50

3.2.4 Options-Abo Mitarbeitergespräche / Kompetenzmanagement

Human Resources Mitarbeitergespräche/Kompetenzmanagement	
Führen und Verwalten von Mitarbeitergesprächen	x
Kompetenzen verwalten (Kompetenzübersicht / Leistungs- und Potentialmatrix)	x
Kompetenzermittlung erstellen	x
Personalstamm	x
Preis pro Monat Produkt-Nr. 30600	31.20

Zusatzinformationen

Der Führen von Mitarbeitergesprächen und Ermitteln von Kompetenzen im Mitarbeiterportal MyAbacus setzt das Abo "Stellen / Organisation" voraus. Das Abo "Stellen / Organisation" wird zudem auch benötigt, wenn Beurteilungsprofile auf den Stellen oder Funktionen administriert werden möchten.

3.2.5 Options-Abo Budget

Human Resources Budget	
Budgetierung von Personalkosten	x
Lohndaten	x
Lohnartendefinition	x
Übertrag in die Finanzbuchhaltung	x
Preise pro Monat Produkt-Nr. 30400	44.20

Zusatzinformationen

Der Budget-Freigabeprozess durch Linienvorgesetzte im Mitarbeiterportal MyAbacus setzt das Abo «Stellen / Organisation» voraus. Das Abo «Stellen / Organisation» wird zudem auch benötigt, wenn Stellen budgetiert werden sollen.

3.2.6 Options-Abo Vergütungsmanagement (Lohnrunde)

Human Resources Vergütungsmanagement	
Vergütungs- und Bonusrunden durchführen	x
Übernahme von Lohnerhöhungen und Boni in den Personalstamm sowie in die Vorerfassung	x
Preis pro Monat Produkt-Nr. 30800	31.20

Zusatzinformationen

Zur Konfiguration und Durchführung des Planungs- und Freigabeprozess unter Einbezug von Linienvorgesetzte im Mitarbeiterportal MyAbacus ist das Abo «Stellen / Organisation» erforderlich.

3.2.7 Options-Abo Zeugnis

Human Resources Zeugnis	
Erstellung und Verwalten von Zeugnissen	x
Kompetenzen verwalten	x
Administration und Anpassung eigener Textbausteine	x
Personalstamm	x
Preis pro Monat Produkt-Nr. 30900	48.10

Zusatzinformationen

Der Zeugnis-Erstellungsprozess mit Involvierung der Linienvorgesetzte und Mitarbeiter im Mitarbeiterportal MyAbacus setzt das Abo «Stellen / Organisation» voraus. Das Abo «Stellen / Organisation» wird zudem auch benötigt, wenn Beurteilungsprofile auf den Stellen oder Funktionen administriert werden möchten.

3.2.1 Options-Abo On-/Offboarding & HR-Prozesse

Human Resources Zeugnis	
On- und Offboarding-Prozesse definieren und durchführen	x
Formulare definieren und ausfüllen	x
News-Artikel für Onboarding/Offboarding definieren und publizieren	x
Onboarding- und Offboarding-Dashboards definieren	x
HR-Prozesse definieren und durchführen	x
Zugriff auf MyAbacus ermöglichen vor Eintritt (Onboardees) respektive nach Austritt (Offboardees)	x
Preis pro Monat Produkt-Nr. 30910	15.60

Zusatzinformationen

Das AbaWeb-Abo "HR On-/Offboarding & HR-Prozesse" wird inkludiert in folgenden HR-AbaWeb-Abos angeboten:

- HR Bewerbermanagement
- HR Gegenstände
- HR Mitarbeitergespräch / Kompetenzmanagement
- HR Vergütungsmanagement
- HR Zeugnis

Um Prozesse, Formulare, News-Artikel und Dashboards zu definieren sowie die einzelnen Prozessschritte durchzuführen und Formulare auszufüllen, sind zusätzliche ESS-Abos erforderlich. Die Preise entnehmen Sie bitte aus der offiziellen Abacus Preisliste
Das Modul On-/Offboarding & HR-Prozesse setzt das Abo «Stellen / Organisation» voraus.

4 Zeiterfassung & Leistungs-/Projektverwaltung

4.1 Projektverwaltung/Zeiterfassung – für Mitarbeiter

Projekt / Zeiterfassung	
Funktionen/Abotyp	Projekt-MA mit Spesen
Produkt-Nr.	40100
Rapportierung/Zeiterfassung	x
Rapport drucken	x
Erweiterte Spesen N1161 - N1169	x
Preis pro Monat	3.90/MA (mind. 10 Proj MA)



Hinweise

Die Abos Projekt-MA und Projekt-MA mit Spesen erlauben dem SaaS-Benutzer die Zeiterfassung und Spesen direkt im Abacus ERP und /oder im MyAbacus Portal zu erfassen.

Damit der AbaWeb-Anbieter für seine SaaS-Benutzer keine Grundlizenz mehr mit entsprechend hoher Anzahl Projekt-User lizenzieren muss, sondern mit einer Single-User-Lizenz arbeiten kann, werden die Projekt-Abos wie folgt abonniert:

- Über das Projekt-MA Abo Manager gibt man die gewünschte Anzahl rapportierbarer Mitarbeiter ein: **Mindestanzahl: 10.**

- Für jeden dieser gelösten Mitarbeiter steht ein MA-Abo zur Verfügung, welches die Menüpunkte N111 & N115 umfasst und dem MA erlaubt seine Zeit selbst zu erfassen.

Möchte ein Benutzer mehr als nur seine Zeit / Spesen erfassen, kann eines der PL-Abo (Projektleiter) gelöst werden. Details siehe Kapitel [4.2](#).

4.2 Projekt-/Zeiterfassung – für Vorgesetzte/Supervisoren

Projekt/Zeiterfassung					
Funktionen/Abotyp	PL	PL Honorar	PL Supervisor	Konfiguration Zeiterfassung	Konfiguration Projektverwaltung
Produkt-Nr.	40200	40300	40400	40500	40600
Rapportierung/Zeiterfassung	X	X	X	X	X
Rapport drucken	X	X	X	X	X
Erweiterte Spesen N1161 - N1169	X	X	X	X	X
Freigabe Cockpit			X	X	X
Fakturieren	X	X	X		X
Auswertungen	X	X	X	X	X
Projektstamm Definition	X	X	X		X
Personalstamm	X	X	X	X	X
Adressen	X	X	X	X	X
Projektlisten	X	X	X		X
Pausen-/Arbeitszeitreglemente				X	X
AbaPoint/AbaClock N415 /N416				X	X
Leistungsarten	X	X	X	X	X
Abrechnungsdefinition	X	X	X	X	X
Honorarabrechnung		X	X		X
Personaleinsatzplanung				X	X
Globalmutationen			X	X	X
Feriengutschrift			X	X	X
Gleitzeit			X	X	X
Rekonstruktion			X	X	X
Applikationseinstellungen			X	X	X
Organisation				X	X
ESS-Benutzerverwaltung	X	X	X	X	X
Preis pro Monat	13.00	27.30	33.80	58.50	97.50

Zusatzinformation

Um via Projektverwaltung eine Faktura zu erstellen, welche in der Debitorenbuchhaltung landet, muss eine ABEA auf dem Mandanten eröffnet sein. Mit diesen Abos kann auch das Modul Zeiterfassung bedient werden.

Diese Abos betreffen die Applikationen Projekt sowie Zeiterfassung. Für die Applikation Zeiterfassung empfiehlt sich das Abo «Konfiguration Zeiterfassung».

4.3 Options-Abos Leistungs-/Projekt abrechnung

Die folgenden Options-Abos werden nur **auf Anfrage** aufgeschaltet.

4.3.1 Seriendokumente

Seriendokumente	
Seriendokumente (371 / 319)	x
Preis pro Monat Produkt-Nr. 40660	7.80

5 Vertrieb und Services

5.1 Fakturierung/Auftragsbearbeitung (ABEA)

Fakturierung/ Auftragsbearbeitung								
Funktionen/Abotyp	V	VP	VLP	VELP	VE	VL	VEL	VEP
Produkt-Nr.	50000	50100	50200	50300	50400	50500	50600	50700
Aufträge	x	x	x	x	x	x	x	x
Sammelaufträge	x	x	x	x	x	x	x	x
Teilfakturen	x	x	x	x	x	x	x	x
Offerten	x	x	x	x	x	x	x	x
MIS / Kennzahlen / Verkaufsstatistiken	x	x	x	x	x	x	x	x
Seriennummernverwaltung			x	x	x	x	x	x
Aboverwaltung	x	x	x	x	x	x	x	x
Serienaufträge (CRM-Voraussetzung)	x	x	x	x	x	x	x	x
Stammdaten: Produkte / Kunden	x	x	x	x	x	x	x	x
Stammdaten: Lieferanten				x	x	x	x	x
Klassierung	x	x	x	x	x	x	x	x
Schnittstelle AbaConnect	X	X	X	X	X	X	X	X
Einkauf				X	X		X	X
Bestellungen				x	x		x	x
Bestellübersicht & Überwachung				x	x		x	x
Sammelbestellungen				x	x		x	x
Bestellungen Archiv				x	x		x	x
Bestellanfragen				x	x		x	x
Bezugskosten				x	x		x	x
Einkaufsdisposition				x	x		x	x
Einkaufsstatistiken				x	x		x	x
Lager			X	X		X	X	
Lagerbewegungen			x	x		x	x	
Lagerauswertungen			x	x		x	x	
Lagerbewegungen Archiv			x	x		x	x	
Inventur / Wertkorrekturen			x	x		x	x	
Projekt		X	X	X				X
Projektaufträge / Projektteilfakturen		x		x				x
Projektofferten / Projektbestellung		x		x				x
Lagereingang Projektbestellung			x	x				
Liefer-Avisierung Projektbestellung			x	x				
Bezugskosten Projektbestellung			x	x				
Preis pro Monat	62.40	110.50	172.90	235.30	124.80	124.80	187.20	172.90

Funktionen: V = Verkauf / E = Einkauf / L = Lager / P = Projekt

Zusatzinformationen bzgl. Lizenzierung

Das Abonnement ABEA 1 kann auch über das neue Programm „Abacus Fakturierung“ angeboten werden.

5.1.1 ABEA-Optionen

Die folgenden Options-Abos werden nur auf Anfrage aufgeschaltet.

5.1.1.1 Options-Abo Kasse

Kasse	
Kasse (16)	x
Preis pro Monat Produkt-Nr. 50760	16.90

5.1.1.2 Options-Abo Qualitätssicherung

Qualitätssicherung	
Qualitätssicherung (38)	x
Preis pro Monat Produkt-Nr. 50770	20.80

5.1.1.3 Options-Abo Freigabe Einkauf

Freigabe Einkauf	
Freigabe Einkauf (24)	x
Preis pro Monat Produkt-Nr. 50780	7.80

5.2 Produktionsplanung und –Steuerung (PPS)

Produktionsplanung und -Steuerung (PPS)		
Funktionen/Abotyp	1	2
Produkt-Nr.	51000	51100
Produktionsaufträge mit Materialstücklisten	x	x
Produktionsaufträge mit Arbeitsplänen		x
Planmanager	x	x
Sammelproduktionsaufträge	x	x
Chargen-/Seriennummernverwaltung	x	x
Materialpositionsvarianten	x	x
Arbeitspositionsvarianten		x
Beistellressourcen		x
Auftragsbezogene Beschaffung	x	x
Verlängerte Werkbank		x
Materialbezüge	x	x
Stundenrückmeldungen		x
Fertigmeldungen	x	x
Laufende Kalkulation	x	x
Integration Kostenrechnung	x	x
Auswertungen	X	X
Wochenplan		x
Ware in Arbeit	x	x
Auslastungsübersicht		x
Nettobedarfsermittlung	x	x
Auslastungsstatistik		x
Stammdaten	X	X
Produkte	x	x
Stammarbeitspläne mit Materialstücklisten	x	x
Stammarbeitspläne mit Arbeitsplänen		x
Ressourcenstammdaten		x
Ressourcenkalender		x
Kalkulation	X	X
Kalkulationen mit Materialstücklisten	x	x
Kalkulationen mit Arbeitsplänen		x
Preis pro Monat	83.20	152.10

5.3 Service- und Vertragsmanagement

Service- und Vertragsmanagement		
Funktionen/Abotyp	1 (komplett)	2 (Service-Techniker)
Produkt-Nr.	52000	52100
Serviceaufträge	x	x
Serviceaufträge nachbearbeiten	x	x
Serviceauftragsübersicht	x	x
Serviceauftragsarchiv	x	x
Serviceauftragsofferten	x	x
Serviceauftragsliste	x	x
Servicedisposition	x	
Serienbrief Serviceauftrag (ab V2016)	x	
Verträge	x	
Vertragsliste	x	
Auswertungen	x	
Serienbriefe	x	
Betreiber	x	
Serviceobjekte	x	
Serviceobjektstammblatt	x	
Serviceobjekte nach Artikeln	x	
Adressen bearbeiten	x	
Pendenzenliste	x	x
Definitionen	x	
Applikationseinstellungen	x	
Mandanteninformationen	x	
Preis pro Monat	104.00	49.40

5.4 CRM

CRM	
Adressen erfassen / bearbeiten	JA
Aktivitäten	JA
Serienbriefe	JA
Selektionen	JA
Auswertungen	JA
Etiketten	JA
Preis pro Monat Produkt-Nr. 53000	28.60

5.4.1 CRM-Optionen

Die folgenden Options-Abos werden nur **auf Anfrage** aufgeschaltet.

5.4.1.1 Options-Abo Leadmanagement

CRM Leadmanagement	
Übersicht Leadmanagement	x
Auswertung Leadmanagement	x
Preis pro Monat Produkt-Nr. 53100	14.30

Voraussetzung für das Leadmanagement Abo ist das CRM Abo. Dieses Abo kann nicht einzeln gelöst werden, sondern nur in Kombination.

5.4.1.2 Options-Abo Gruppierungen

CRM-Gruppierungen	
Selektion definieren (211)	x
Gruppierungen definieren (212)	x
Gruppierungshierarchie definieren (213)	x
Selektionsliste drucken (28)	x
Preis pro Monat Produkt-Nr. 53200	14.30

5.5 AbaReport und Data Analyzer

5.5.1 AbaReport

AbaReport-Funktionen/Abotyp	1 Preview	2 Auswertungen
Produkt-Nr.	54000	54100
AbaReport Preview (Q953)	X	
Auswertung (Q960)		X
Preis pro Monat	28.60	28.60

5.5.2 Data Analyzer

AbaReport-Funktionen/Abotyp	1 Preview	2 Auswertungen
Produkt-Nr.	54200	54210
AbaReport Preview (Q953)	X	
Auswertungen (Q960)		X
Data Analyzer Preview	X	
Preis pro Monat	35.10	35.10

Zusatzinformation

Wird das Abo AbaReport Abo 2 oder Data Analyzer 2 abonniert, sieht ein Benutzer im Q960 standardmässig alle AbaReports und auch alle Applikationsauswertungen jener Apps, über welche er mit einem allfällig weiteren Abo Zugriff hat. Um dem Benutzer nur gewisse Auswertungen in ansprechender Form darzustellen, muss im ATK621 im Bereich Auswertungen, unter Sichtbarkeiten für die entsprechende Benutzerkategorie eine Ordner-Struktur angelegt werden.

5.6 AbaShop

Abashop/E-Business	
AbaShop eröffnen / konfigurieren / administrieren	x
AbaShop Daten publizieren	x
E-Dokumente bearbeiten / empfangen / verarbeiten	x
Shopper-Daten einlesen	x
Preis pro Monat Produkt-Nr. 54300	27.30

Zusatzkosten

Die Hostinggebühren für einen AbaShop entnehmen Sie bitte der offiziellen Abacus Preisliste für E-Business.

5.7 E-Business

E-Business		

Funktionen/Abotyp	1 Empfang	2 Versand
Produkt-Nr.	54400	54500
E-Business Zugang konfigurieren	X	X
E-Dokumente bearbeiten / verarbeiten / übermitteln	X	X
E-Dokumente empfangen	X	
E-Dokumente versenden		X
Teilnehmer administrieren	X	X
Preis pro Monat	23.40	23.40

Zusatzinformationen

Zusätzlich fällt eine monatliche Teilnahmegebühr von CHF 39.- pro E-Business Zugang an. Diese ist immer fällig bei elektronischem Dokumentenaustausch, unabhängig von Drittnetzwerken. Es handelt sich um eine Hosting-Gebühr seitens Abacus und wird direkt dem Endkunden verrechnet.

6 Fakturierungspaket (Smartline)

Smartline Abo	1	2	3	4
<i>Funktionen ABEA</i>	<i>V</i>	<i>VP</i>	<i>VLP</i>	<i>VELP</i>
Produkt-Nr.	60000	60100	60200	60300
Finanzbuchhaltung	X	X	X	X
Debitorenbuchhaltung	X	X	X	X
Kreditorenbuchhaltung inkl. Belegscanning	X	X	X	X
Electronic Banking	X	X	X	X
ABEA 1 (Verkauf) / Fakturierung	X	X	X	X
ABEA 2 (Projekt)		X	X	X
ABEA 3 (Lager)			X	X
ABEA 4 (Einkauf)				X
CRM	X	X	X	X
Preis pro Monat	266.50	319.80	383.50	430.30

Die Grenze ist bei 750'000 Buchungen.

Funktionen: V = Verkauf / E = Einkauf / L = Lager / P = Projekt

Programmfunktionen ABEA siehe Kapitel Fakturierung/Auftragsbearbeitung (ABEA).

Programmfunktionen Fibu, Debi, Kredi, EB, CRM siehe Tabelle auf Folgeseite.

Abopreise inkl. digitale Ablage der Belege (Archiv).

Funktionen Smartline	
Finanzbuchhaltung	X
Buchen (11)	JA
Journale, Kontoauszüge, Bilanzen (15, 22, 31)	JA
Gestaltbare Bilanzen & Bilanzsteuerung (33)	JA
MWST-Programme	JA
Budgetierung	JA
Erweiterte Budgetierung	NEIN
Finanzplan	NEIN
Kostenstellen (41, 421, 422, 45, 5554)	JA
Kostenrechnung / Kennzahlen (441)	JA
Fremdwährungen verwalten (5712, 5713, 572)	JA
Kontenklassierung (25)	JA
Buchungsschnittstellen (5521, 5534)	JA
Jahresabschluss (56)	JA
Ausziffern (27)	JA
Geldflussrechnung	NEIN
Verzinsung	NEIN
Individualisierung	NEIN
Liquiditätsplanung	JA, nur im Abo 4
Deutscher Mandant	NEIN
Debitorenbuchhaltung	
Debitoren-Rechnungen erfassen, bezahlen, Kundentstamm, Rechnungsjournal, Zahlungsjournal, Kontoauszug	JA
Verzugszins (181, 182, 183, 184, 184, 186, 189)	JA
Konten definieren	JA
Schnittstelle AbaConnect (555)	JA
Erweitertes Beleg- und Zahlungswesen (431)	JA
Erweitertes Mahnwesen	JA
Kreditorenbuchhaltung	
Kreditoren-Rechnungen erfassen, bezahlen, Lieferantentstamm, Rechnungsjournal, Zahlungsjournal, Kontoauszug	JA
Konten definieren (421)	JA
Schnittstelle AbaConnect (555)	JA
Erweiterte Belegarten (431)	JA
Erweiterte Visumskontrolle	JA
Beleg-Scanning (Scan to Inbox 121, 122)	JA
EB	
Zahlung erfassen, bearbeiten, freigeben, senden	JA
Kontobewegungen verbuchen (213)	JA
Buchungsregeln bearbeiten (417)	JA
CRM	
Adressen erfassen / bearbeiten	JA

**Hinweis**

Wenn der Kunde die rot gekennzeichneten Optionen benötigt, muss das Finanzabo 4 gelöst werden.

Aktivitäten	JA
Serienbriefe	JA
Selektionen	JA
Auswertungen	JA
Etiketten	JA
Standardschnittstelle	JA
Gruppierungen	NEIN (1)
Schnittstelle 1 und 2	NEIN
Leadmanagement	NEIN (1)
(1) Zusätzliche Abos erforderlich	

7 Branchenlösungen

7.1 AbaBau

AbaBau				
Funktionen/Abotyp	1	2	2	4
Produkt-Nr.	70000	70100	70200	70300
Freies Leistungsverzeichnis (Offerte, Bauauftrag, Ausmass, Fakturierung)	x	x	x	x
NPK Leistungsverzeichnis (Offerte, Bauauftrag, Ausmass, Fakturierung, Regie)		x	x	x
Regie (Regieaufträge, Regierapporte, Fakturierung Tagesrapport)		x	x	x
CRM	X	X	X	X
Debitorenbuchhaltung			X	X
Kreditorenbuchhaltung				X
Finanzbuchhaltung / Kostenrechnung inkl. Liquiditätsplanung				X
Electronic Banking				X
Preis pro Monat	84.50	124.80	152.10	347.10

7.2 AbaFleet

AbaFleet	
Produkt-Nr.	710xx
Fahrzeuge	x
Adresse / Fahrer bearbeiten	x
Manuelle Buchungen erfassen	x
Automatischen Buchungen erstellen	x
Auswertungen	x
Tankungen einlesen	x
Einstellungen Flottenmanagement	x

Skalierung		Preis / Monat (CHF)	Benutzer
Bis 50 Fahrzeuge	71000	139.10	2
Bis 100 Fahrzeuge	71010	182.00	2
Bis 200 Fahrzeuge	71020	347.10	3
Bis 350 Fahrzeuge	71030	487.50	3
Bis 500 Fahrzeuge	71040	639.60	4
Bis 1'000 Fahrzeuge	71050	871.00	5
Über 1'000 Fahrzeuge	71060	Auf Anfrage	

Zusatzinformationen

Der angegebene Preis wird pro Monat und Mandant verrechnet. Im Preis inbegriffen sind jeweils weitere Benutzer – gemäss Spalte Benutzer. Für diese können kostenlos zusätzliche Abos gelöst werden. Wird die angegebene Anzahl Benutzer pro Mandant überschritten, wird der Preis ein weiteres Mal verrechnet.

Beispiel AbaFleet

Bis 50 Fahrzeuge / Mandant

1 Benutzer = CHF 139.10

2 Benutzer = CHF 139.10

3 Benutzer = CHF 278.20

4 Benutzer = CHF 278.20

5 Benutzer = CHF 417.30

7.3 AbaCare-Light

Kleinere Heime und soziale Institutionen bis 75 Betten/Plätze haben aufgrund ihrer Grösse ab 01.10.2023 die Möglichkeit, das AbaWeb-Abo Modell zu nutzen. Das AbaCare Light Abonnement umfasst die gleichen Lizenzen und Optionen wie das Gesamtpaket der Abacus Research AG Heimlizenzpreisliste.

Es stehen drei Monatsabonnemente mit folgender Skalierung zur Verfügung:

Funktionen:	Preis / Monat (CHF)	Benutzer
- Finanzbuchhaltung	X	
- Debitoren	X	
- Kreditoren	X	
- Electronic Banking	X	
- Lohn	X	
- CRM	X	
- Bewohnerverwaltung (Projektverw.)	X	
- Auftragsbearbeitung	X	
- E-Business	X	
Skalierung		
Produkt-Nr.	720xx	
Bis 35 Betten 72000	689.00	4
Bis 50 Betten 72010	832.00	4
Bis 75 Betten 72020	1'235.00	4
Über 75 Betten	Es gilt die Preisliste für Heime. Keine Abos möglich	

Zusatzinformationen

Der angegebene Preis wird pro Monat und Mandant verrechnet. Im Preis inbegriffen sind die Anzahl User wie oben in der Spalte «Benutzer» angegeben. Wird die angegebene Anzahl Benutzer pro Mandanten überschritten, wird der Preis ein weiteres Mal verrechnet.

AbaCare Lohn

Pro gelöstem AbaCare Light Abo hat ein User den Anspruch auf ein AbaCare Lohn Abo. Das AbaCare Lohn Abo muss in der gleichen Skalierung gelöst werden, wie das Hauptabo

AbaCare Light! Wird ein höheres AbaCare Lohn Abo gelöst, wird immer zum höchst skalierten Abo fakturiert

Beispiel

Bis 35 Betten

1 Benutzer = CHF 689.00

2 Benutzer = CHF 689.00

3 Benutzer = CHF 689.00

4 Benutzer = CHF 689.00

6 Benutzer = CHF 1'378.00

Bei 4 Usern dürfen maximal 8 Abos gelöst werden, diese setzen sich aus maximal 4x AbaCare Light und 4x AbaCare Lohn zusammen.

Voraussetzung

Das AbaCare Light Abo kann ausschliesslich auf der Hostinglizenz des Partners aktiviert werden.

Der Abacus Partner muss mindestens einen zertifizierten AbaCare Consultant beschäftigen.

7.4 AbaPlato

AbaPlato Standard (1 Mandant)	
Projektverwaltung	X
Rapportierung / Zeiterfassung	X
Spesenerfassung (erweitert)	X
Ferien- und Gleitzeit	X
Absenz Management	X
Fakturierung mit Debitorenbuchhaltung	X
Periodika (Wiederkehrende Fakturierung)	X
Abrechnungsdefinition mit Word oder AbaReport	X
Auswertungen	X
Projektstamm	X
Treuhand Cockpit	X
Personalstamm	X
CRM	X
Adressen erfassen / bearbeiten	X
Aktivitätsmanagement	X
Serienbriefe-/ -E-Mails	X
Debitorenbuchhaltung	X
Stammdaten- und Belegführung	X
Mahnwesen	X
Archiv	X
Archiv / Dossiermanager	X
AbaReport Preview	X
Data Analyzer Viewer	X
	X
Preis pro Monat Produkt-Nr. 73000	78.00

Die Abos für Finanzen, Lohn & HR und Date Science können mit dem AbaPlato-Abo kombiniert werden.

Der Staffelrabatt wird nur bis 6 User gewährt!

Abopreise inkl. digitale Ablage der Belege (Archiv).

8 Rest-API

Mit der Abacus REST-API-Schnittstelle können Abacus-Daten ausgetauscht werden. Arcon hat diverse REST-API-Projekte erfolgreich realisiert. Gerne besprechen wir mit Ihnen Lösungsvarianten.

Rest-API	
Rest-API (pro Mandant) Produkt-Nr. 79000	Auf Anfrage

Weitere Infos zu den REST-API-Schnittstellen:

<https://apihub.abacus.ch>

9 Abrechnungsinformationen

9.1 Preisangaben

9.1.1 Allgemein

Alle Preise sind exkl. Mehrwertsteuer angegeben.

Der angegebene Preis wird pro Monat, Benutzer und Mandant verrechnet. Ausnahmen bilden "AbaFleet". Weitere Informationen finden Sie in den entsprechenden Kapiteln.

9.1.2 Staffelrabatte

Für grössere Kunden können Staffelpreise geltend gemacht werden. Je mehr Abos des gleichen Typs ein Kunde einsetzt, desto tiefer wird der Preis pro Abo.

9.1.3 Definition Staffelrabatte

Ab 3 Abos des gleichen Typs = 10%

Ab 4 Abos des gleichen Typs = 15%

Ab 5 Abos des gleichen Typs = 20%

Ab 6 Abos des gleichen Typs = 25% ***

Ab 7 Abos des gleichen Typs = 30%

Ab 8 Abos des gleichen Typs = 35%

Ab 9 und mehr Abos des gleichen Typs = 40%

Beispiel

Fibu 1 < 2'500 Buchungen pro Jahr + Fibu 1 < 3'500 Buchungen pro Jahr = Gleicher Abotyp

Fibu 1 < 2'500 Buchungen pro Jahr + Fibu 2 < 3'500 Buchungen pro Jahr = Nicht gleicher Abotyp

9.1.4 Regeln Staffelrabatte

- Die Abonnemente müssen auf AbaSky eine Kundenzuordnung haben
- Der Abotyp muss über mehrere Benutzer oder Mandanten der gleiche sein
- Die Skalierung innerhalb des Abotyps spielt dabei keine Rolle
- Fibu 1 ist nicht gleich Fibu 2
- Weist ein Betreiber vorsätzlich Abos verschiedener Kunden dem gleichen zu, wird ihm das Recht auf die Staffelpreise entzogen. Abacus führt ständig Stichproben durch.

9.1.5 Ausnahmen Staffelrabatte

Ausnahmen in Bezug auf die Staffelrabatte bilden das Proj MA-Abo Manager im AbaProject, und ein einkalkulierter weiterer Benutzer eines AbaFleet-Abos.

*** Für die AbaPlato Abos wird ein maximaler Staffelpreis von 75% des angegebenen Preises gewährt. Dies bedeutet, dass ab dem 7. Abo der Staffelpreis für 6 Abos zählt.

9.1.6 Preisanpassungen

Preisänderungen vorbehalten.

9.2 Skalierung

9.2.1 Allgemein

Einige Profile werden durch eine Skalierung preislich weiter unterteilt. Wird die gewählte Stufe überschritten, wird dem SaaS-Benutzer - beim Versuch, ein Programm zu starten oder eine Änderung zu speichern - eine entsprechende Meldung angezeigt. Damit der Benutzer weiterarbeiten kann, muss das Abonnement auf AbasSky angepasst werden.

9.2.2 Buchungen pro Jahr

Es werden alle Buchungen gezählt, die im Buchungsjournal pro Geschäftsjahr (EJOUR) der Finanzbuchhaltung des entsprechenden Mandanten vorhanden sind, unabhängig davon, ob diese durch den SaaS-Benutzer oder den Anbieter erfasst wurden.

9.2.3 Aktive Mitarbeiter

Es werden alle Mitarbeiter gezählt, die in der Lohnbuchhaltung des entsprechenden Mandanten als aktiv definiert sind.

9.3 Diverses

9.3.1 Verfügbare Optionen / Programmpunkte

Optionen wie "Fremdwährungen", "Kostenstellen", "Budgetierung", "Gestaltbare Bilanzen", usw., stehen einem SaaS-Benutzer in einem entsprechenden Abo automatisch zur Verfügung, sofern der Anbieter die Optionen selbst lizenziert hat.

9.3.2 Geschäftsbereiche

Einzigste Ausnahme bildet die Option Geschäftsbereiche. Diese ist für SaaS-Benutzer gesperrt.

9.4 Verrechnungslogik und Spezialitäten

Die Abrechnung erfolgt alle 3 Monate.

Der Aufschaltmonat für jeden neuen Benutzer ist kostenlos. Der Zeitpunkt hierfür startet mit dem Aufschaltdatum des neuen Benutzers. Wird für den gleichen Benutzer zu einem späteren Zeitpunkt ein weiteres Abo aufgeschaltet, erfolgt die Verrechnung mit sofortiger Wirkung – also ab dem Eröffnungsmonat.

Änderungen vorbehalten.